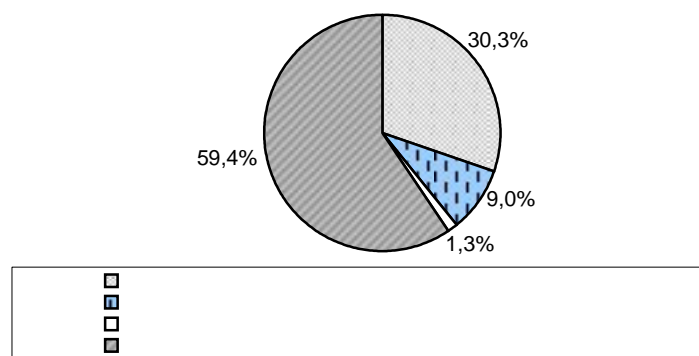


**2014**

1272  
 2014 ., (58,8%)  
 . , . 6,8 . ,  
 , 1,9 .  
 ó 5,8 . , 84,5% , 55 ó 71 ó  
 . 1053 , 603  
 , 14 ó 31  
 ,  
 2014 .  
 35,1 . ( ). , 10,6 .  
 , 7,5 .  
 , 2,2 . ó  
 0,5 . ó  
 ,  
 , 3,2 .  
 20,9 .  
 0,5 .  
 2014 . 14,1 .  
 ,  
 - ,  
 , 40,1%  
 453 . , 15,5%  
 .

**2014** ( )



36,8 . . 2014 .  
 , 153,6  
 . .;  
 ó 87,9 . .  
 ó 115,0 . .;

56,7 . .  
 ó 198,1 . .,  
 ó 131,9 . .,  
 ó 119,5 . .  
 2014 . :  
 (26,4%) ; 13,1% ó  
 ; 9,2% ó  
 ; 4,9% ó  
 4,7% ó ; 2,4% ó  
 2014 . 1291,8 . .,  
 602,8 . ., 46,7%;  
 559,7 . ., 43,3%;  
 ó 128,4 . ., 9,9%;  
 ó 0,9 . ., 0,1%.  
 192,8 . ., 14,9%  
 32,0%  
 2014 .  
 0,1%  
 2014 . 331,3  
 (25,6%)  
 55,0%  
 ó 87,8%,  
 ó

,  
 .  
 ,  
 .  
 2014 .  
 4,9% 63,3 . ,  
 10,5%  
 .  
 (94,9%).  
 ( - ,  
 )  
 .  
 .  
 , 15,5 .  
 1,2% 2,6%  
 .  
 ó 14,8%,  
 ó 12,9% , ó 13,5%, -  
 (0,3 0,4% ).  
 , ,  
 : , ,  
 , ,  
 ( , , -  
 ).  
 2014 . 95,2%  
 , ø  
 ,  
 , 4,8%.  
 , ø  
 ,  
 .  
 2014 . ,  
 , 20,8%  
 , 12,9% ó  
 ø  
 .

45,1% (52,7% ø ).

( ø )

- **2014**

			, %	
	10634	602,8	100,0	100,0
	108	15,1	1,0	2,5
	154	4,3	1,4	0,7
	2981	201,0	28,0	33,3
	2621	71,4	24,7	11,8
	3110	204,7	29,3	33,9
ø ( )	172	43,8	1,6	7,3
ø , ,				
	193	5,2	1,8	1,0
-	1295	57,3	12,2	9,5

2014 . ,

61,1% 57,1% ,

39,6% 30,1%

. ,

( 47,4% 39,5% )

, 287 36 48

06.08.2015 234/0/05.1 -15